

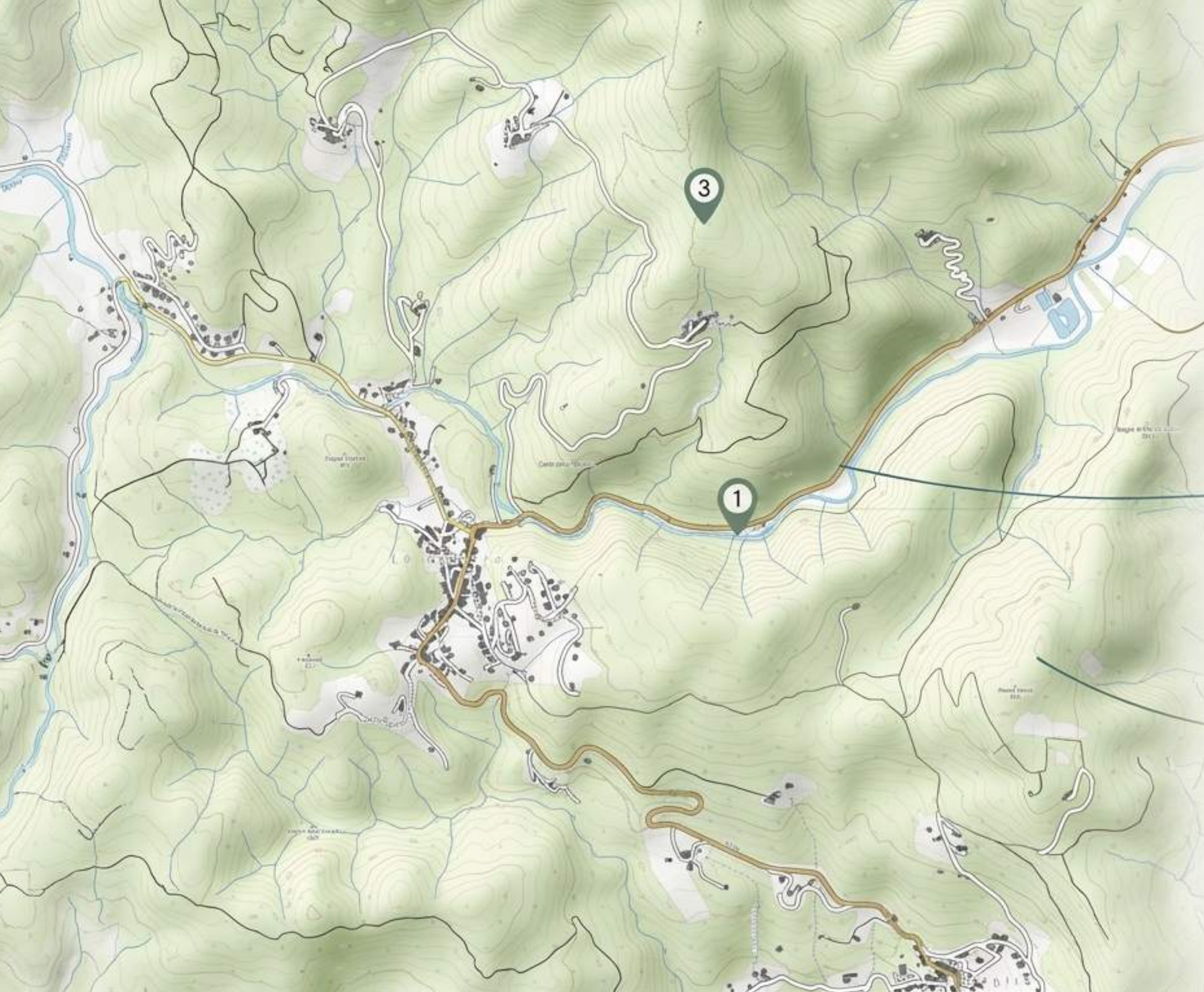


Le Piastre: Custodi della Montagna Pistoiese.

Un viaggio nell'ecosistema culturale dell'Appennino:
dove l'acqua, il bosco e l'ingegno toscano si trasformano
in storia e innovazione.

UN REPORT VISIVO PER VIAGGIATORI LENTI, ESPLORATORI E AMANTI DELLA MEMORIA.

La Porta dell'Alta Valle del Reno



1 La Via Modenese

Snodo strategico fin dal 1700. Ex stazione di posta fondamentale per i collegamenti transappenninici.

2 Il Fiume Reno

L'arteria vitale. Le sue acque fredde e i suoi affluenti hanno reso possibile l'industria secolare del ghiaccio.

3 L'Altitudine Perfetta

A circa 800 metri di quota, il microclima locale crea l'equilibrio ideale tra le abbondanti nevicate invernali e i freschi boschi estivi.

I Quattro Pilastri di un'Identità Montana.



Acqua / L'Ingegno

L'Era del Ghiaccio. La trasformazione dell'inverno appenninico in un'industria fiorentina (1700-1800).



Terra / La Tradizione

La via della Castagna. Dalla selva al Molino di Sotto: l'economia di sussistenza e il «pane di legno»

L'Anima de Le Piastre



Aria / Lo Spirito

L'Arte della Bugia. Mezzo secolo di ironia, irriverenza e genialità narrativa toscana.



Fuoco / L'Azione

I Cammini dell'Acqua. Il recupero attivo e il recupero attivo di sorgenti, ghiacciaie e fontane monumentali per il turismo lento.

L'Epoca d'Oro del Freddo (1700-1800).

Prima della refrigerazione moderna, il freddo era una merce preziosa.

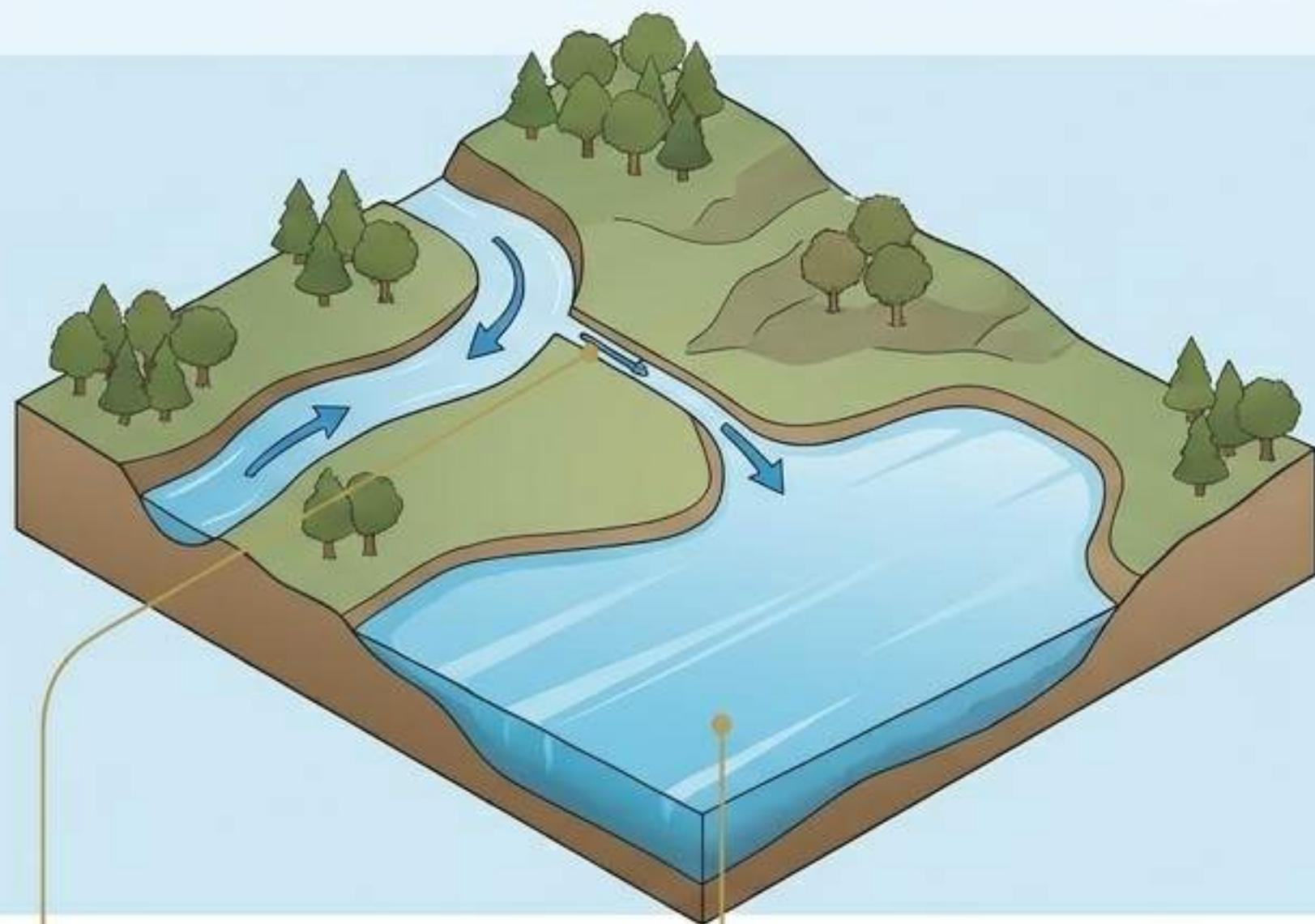
Le Piastre ha trasformato il clima rigido dell'inverno appenninico in una risorsa economica vitale per l'Italia centro-settentrionale.

IL MIRACOLO ECONOMICO:

Questa operosità pre-industriale ha arginato per decenni lo spopolamento della montagna, impiegando uomini, donne e bambini in un lavoro di estrema fatica ma di cruciale importanza commerciale.



L'Ingegneria del Ghiaccio Naturale.



1. Deviazione

L'acqua del Reno viene incanalata attraverso un sistema di gore (canali).

2. Congelamento

L'acqua ristagna in un bacino artificiale (lago) fino a raggiungere lo spessore ottimale.



3. Stoccaggio

Il ghiaccio spaccato viene accumulato nelle Ghiacciaie (strutture circolari o rettangolari parzialmente interrate).

4. Isolamento

Strati di ghiaccio vengono separati da strati di foglie di castagno secche per impedire la fusione fino all'estate.



L'Arsenale del "Ghiacciolo".



2. Rampino & Raffio

Ganci per avvicinare a sé le lastre di ghiaccio galleggianti o per spingerle.

1. Palamina

Punta metallica pesante per spaccare le lastre di ghiaccio nel lago.

3. Accetta

Utilizzata per il taglio di precisione e la squadratura dei blocchi.

4. Roventini

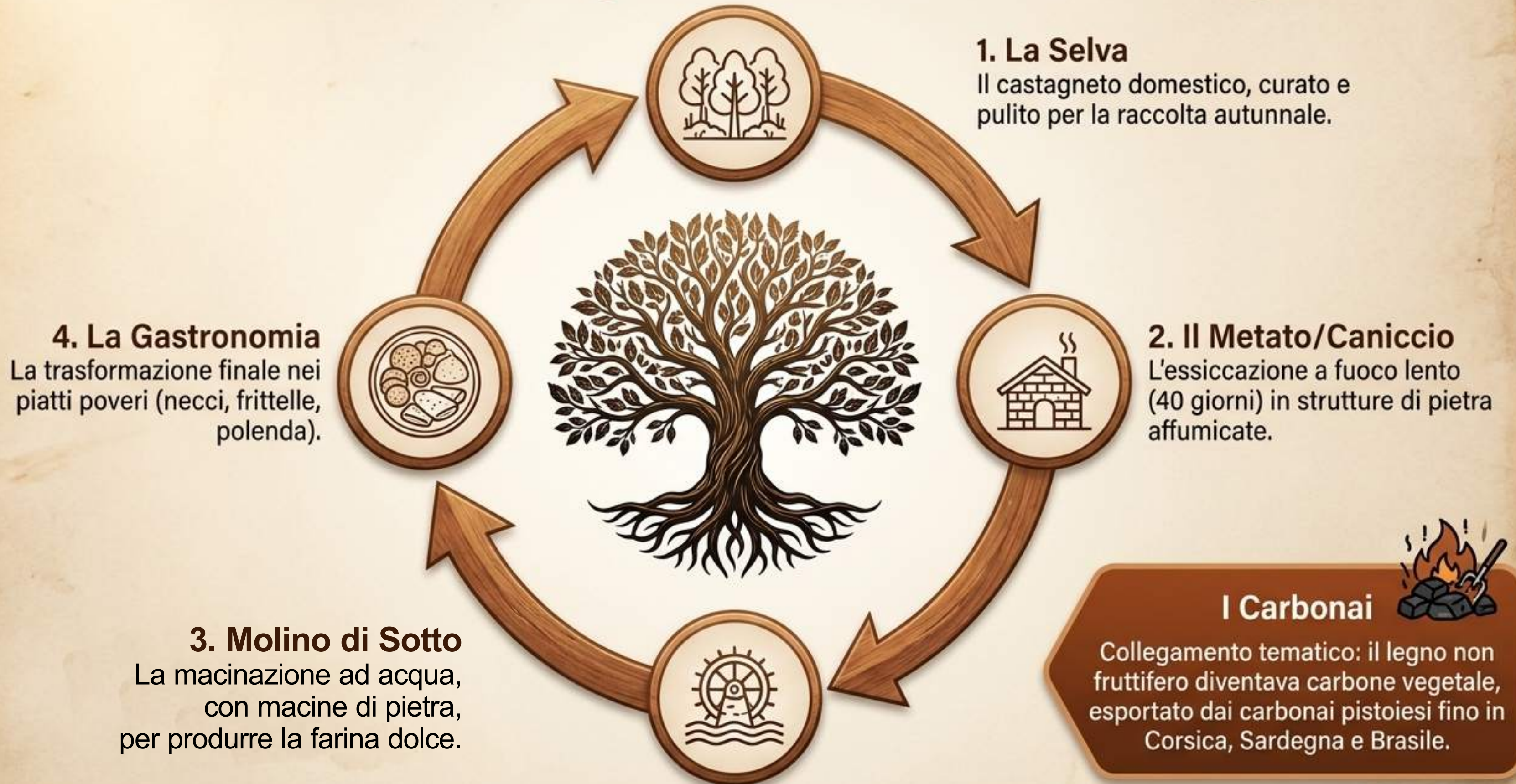
Speciali calzature in legno chiodate (bullettate) per camminare in sicurezza sulle lastre scivolose.

5. Ceste & Rastrelli

Strumenti essenziali per radunare e trasportare le foglie di castagno usate come isolante termico.



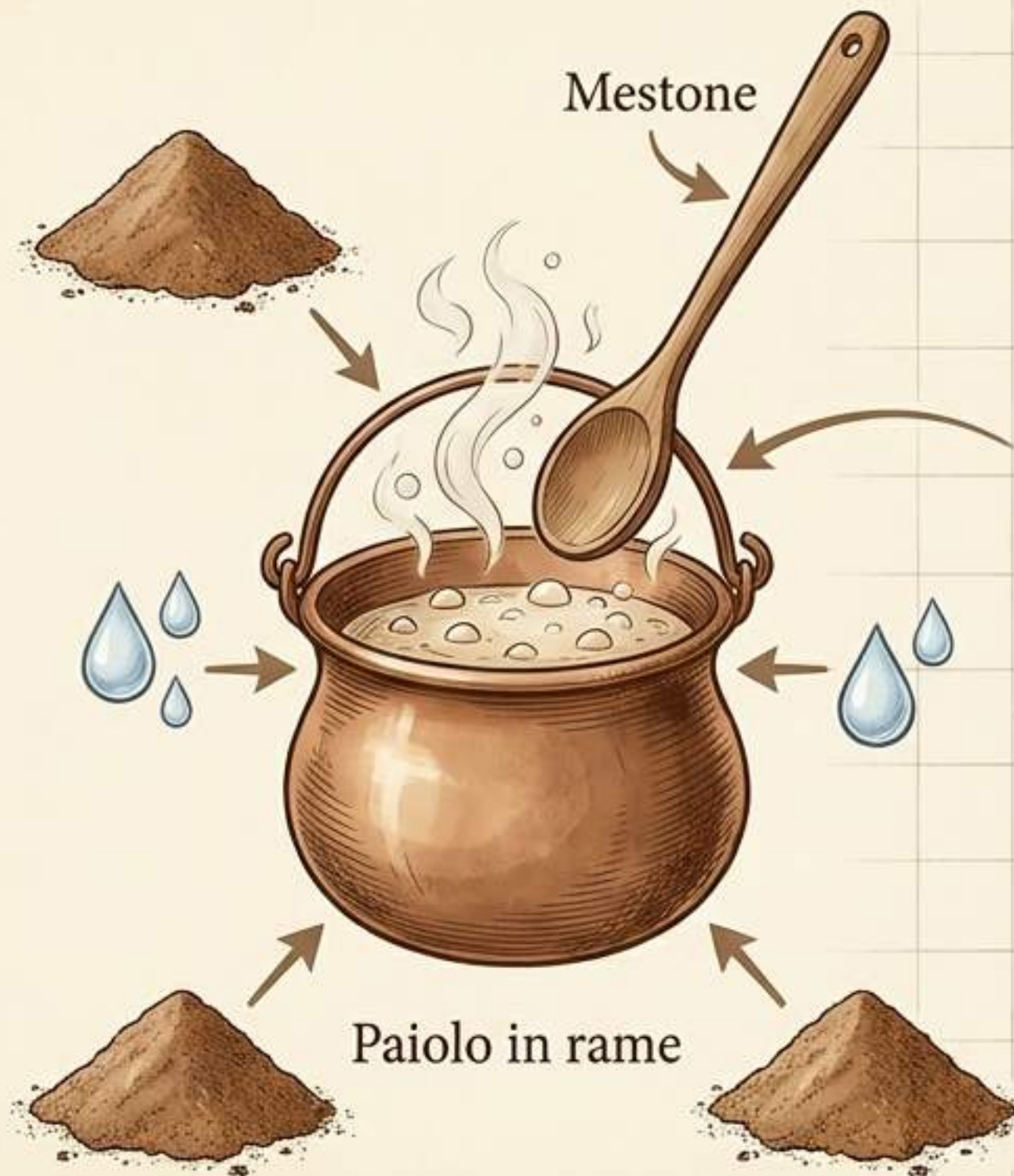
La Via della Castagna: Il Pane della Montagna.



1769: L'Incontro tra la Corte e la Montagna



Nel 1769, il Granduca Pietro Leopoldo si fermò a Le Piastre per ispezionare la stazione di posta. Gli fu offerta una rustica polenda di castagne. Gli piacque a tal punto che ordinò di distribuirla a tutto il suo seguito. Da secoli, a febbraio/marzo, il paese rievoca questo momento con una sagra gratuita in piazza.



I Due Volti della Castagna

La Polenda Dolce

Farina setacciata calata in un paiolo di rame bollente, girata vigorosamente con il mestone ("olio di gomiti").

Il Neccio

Cialda morbida di farina e acqua, cotta sulle piastre (i "testi") e farcita tradizionalmente con ricotta fresca.

L'Accademia dell'Irriverenza



Il Campionato Italiano della Bugia

La Tradizione

Da oltre mezzo secolo, ad Agosto, Le Piastre diventa la capitale dell'ironia narrativa, dove i 'Vib' (Very Important Bugiards) si sfidano in racconti, grafica e satira.

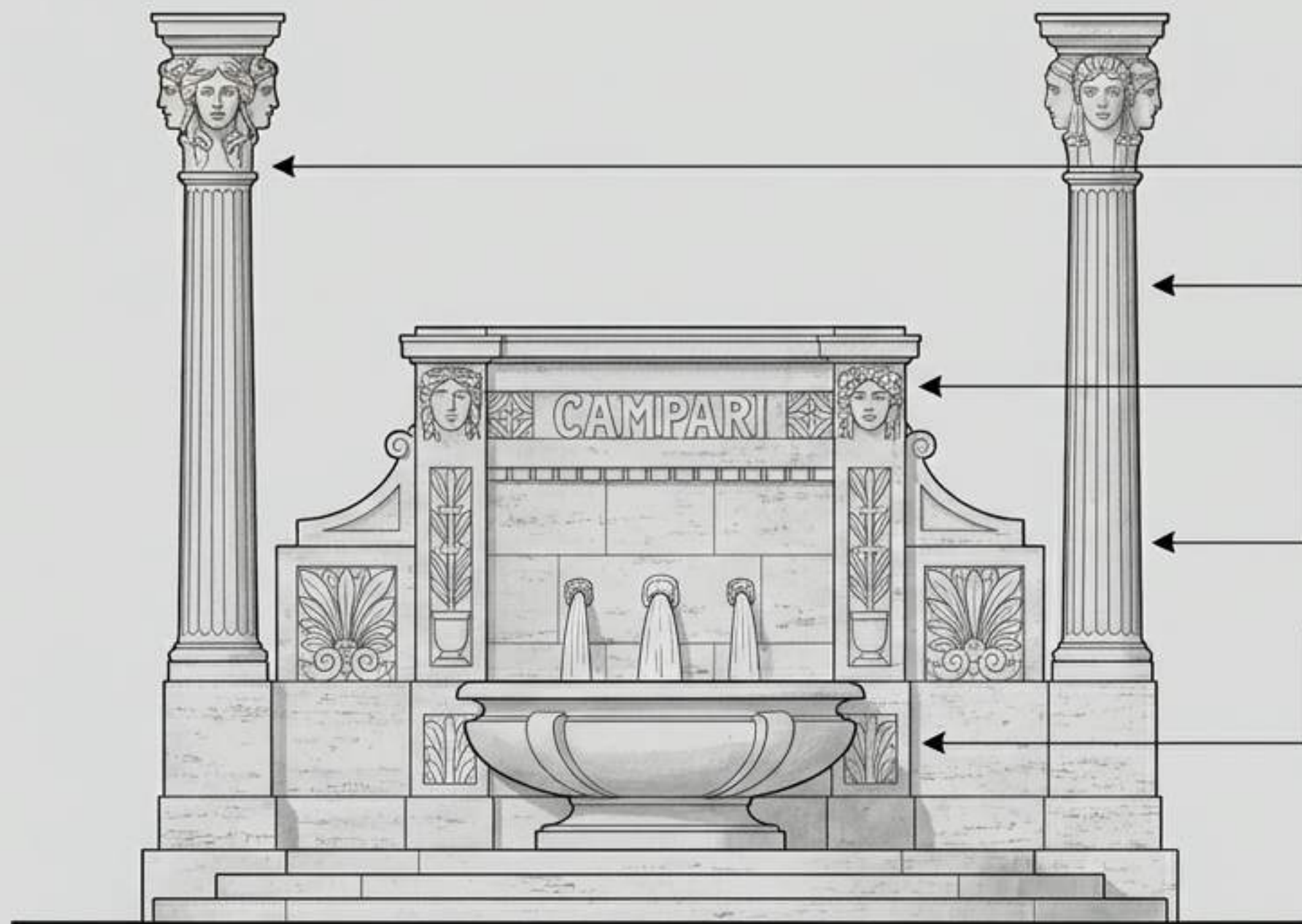
Edizione 2026

Il traguardo della 50^a Edizione sarà dedicato a Pinocchio e ai suoi amici, celebrando il bicentenario della nascita del padre del burattino, Carlo Collodi.

Lo Spirito

Non una celebrazione della menzogna, ma un'elevazione dell'estro, della fantasia e della cultura popolare orale, supportata da eventi, lotterie e premiazioni estive.

Acqua, Arte e Riqualficazione



① **Design Anni '30**
Progettata dallo scultore Giuseppe Gronchi per l'azienda Campari. Esempio raro di fusione tra marketing ante-litteram, arte secessionista e pubblica utilità.

② **L'Architettura**
Realizzata in travertino e malta cementizia bianca, incorniciata da colonne classiche e teste allegoriche.

③ **Il Restauro**
Salvata dal degrado (muschi e agenti atmosferici) grazie a un restauro conservativo di 10.000 euro sostenuto da Publiacqua tramite Art Bonus.



Publiacqua

La fontana segna il punto di partenza (chilometro zero) del grande anello escursionistico 'La Valle del Ghiaccio'.

Scegli il tuo Cammino: Esplorare l'Appennino.



Publiacqua



I CAMMINI
DELL'ACQUA
Publiacqua



I Cammini dell'Acqua (L'Anello Principale)	 18 km	 5 Ore	 Dislivello 300m	 Difficoltà E (Escursionistica)	Partenza Fontana Campari, tocca storiche sorgenti restaurate e la Ghiacciaia della Madonnina. Percorribile a piedi, cavallo, e-bike.
Cammino del Ghiaccio (Sentiero Tematico)	 Breve	 Familiare	 Tematico		Esplorazione diretta delle antiche ghiacciaie visibili nel bosco (Serraia, Brocco, Gabbero, Pozzo alle Pecore). <u>Aula didattica nella ghiacciaia di Serraia</u>
Via della Castagna e del Carbone (Vivaio)	 Escursionistico	 Storico			Un tuffo nell'autunno. Tra l'antica tradizione della produzione del carbone con la carbonaia e la tradizionale essiccazione delle castagne nel Metato di Vivaio.

Un Borgo che vive 365 Giorni.

Trekking & Foliage.
Escursioni tematiche e i colori dei castagneti in preparazione alla raccolta.



Il Paese dei Presepi.
Oltre 100 natività diffuse per le vie, create unicamente con materiali di riciclo e ferro di recupero.

L'Estate Piastrese.
Un calendario densissimo: torneo di scacchi all'incontrario, cene messicane, musica, tornei di bocce e il clou del Campionato della Bugia.

Sagra della Polenda Dolce.
La grande tavolata in piazza, la premiazione de "Il Ghiacciolo" e "Il Rampino" a chi valorizza la montagna.

Il Modello Le Piastre: Resilienza Appenninica.



Mentre molti piccoli centri appenninici soffrono lo spopolamento, Le Piastre ha trovato un antidoto nella valorizzazione consapevole del proprio passato.

Non un museo polveroso, ma un ecosistema vivo. L'epopea di fatica dei 'ghiaccioli' e dei carbonai viene onorata tenendo aperti i sentieri (Cammini dell'Acqua) e riattivando vecchie fontane.

La Pro Loco e una rete tenace di volontari mantengono vibrante la piazza (Estate Piastrese) usando l'allegria e l'irriverenza (La Bugia) come collante sociale. È il perfetto bilanciamento tra il sacro rispetto per la foresta e il piacere profano di una polenda condivisa.

Condividi il Tuo Cammino.

Scopri gli itinerari, pianifica la tua visita
e contribuisce a mantenere viva l'Alta Valle del Reno.



Proloco Le Piastre



proloco_lepiastre

Esplora i Cammini dell'Acqua (Mappe GPS e Info Tecniche) Segui il Calendario Eventi (Pro Loco & Accademia della Bugia)



Publiacqua



camminidellacqua@publiacqua.it | proloco.lepiastre@email.it

Le Piastre vi aspetta, lungo la Via Modenese, nel cuore dell'Appennino