

## L'esperienza concreta del Percorso della Pesa 2005 - 2013: dal Protocollo d'Intesa ad oggi.

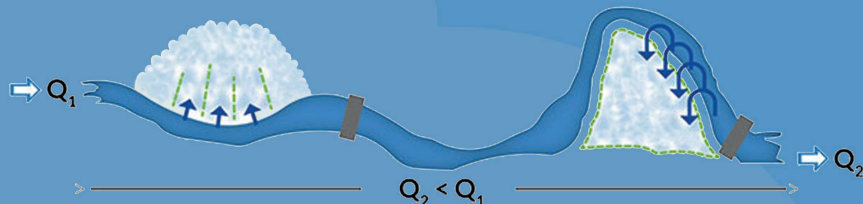
### OBIETTIVO

### RESTITUIRE SPAZIO DI VITA AL FIUME

La strategia di riduzione del pericolo idraulico del Consorzio è perseguita principalmente mediante la logica dell' "autocontenimento" e della laminazione delle piene. Per questo motivo vengono preferite soluzioni di "riqualificazione fluviale" capaci di far vivere le pertinenze recuperando ampie fasce in cui il corso d'acqua possa muoversi liberamente e mantenere le proprie caratteristiche naturali.

Ultimi eventi meteo che hanno attivato il sistema di laminazione diffuso lungo il T. Pesa:

27 e 28 novembre 2012  
12 marzo 2013  
21 e 24 ottobre 2013



Schema funzionale di laminazione

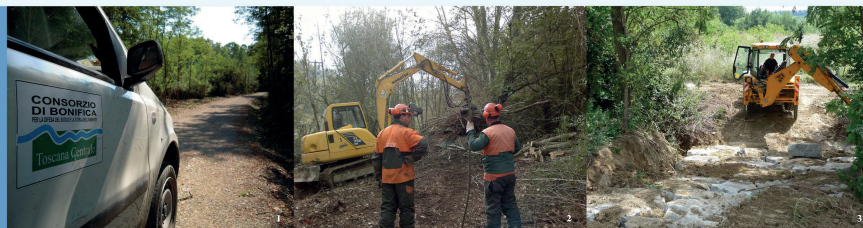
### AZIONI e METODI

### CONOSCENZA, VALORIZZAZIONE, ACQUISIZIONE

La necessaria profonda conoscenza dell'ambito fluviale viene acquisita innanzitutto mediante la quotidiana attività tecnico-operativa del Consorzio; grazie al coinvolgimento e alla collaborazione delle Amministrazioni e associazioni locali il primo passo verso la realizzazione del Percorso prevede la valorizzazione delle pertinenze fluviali esistenti attraverso il ricongiungimento e la sistemazione di tratti di sentieri e di strade bianche presenti; successivamente, al fine di ridare continuità spaziale agli ambiti golenali si procede con il coinvolgimento delle proprietà private interessate dal tracciato, con le quali si cerca di addivenire ad un accordo bonario per la cessione delle superfici fondiarie al Consorzio, che contestualmente all'acquisizione provvede a cederle al demanio.

Percorso della Pesa previsti tot. 54 km realizzati al 2013: 32 km

Aree acquisite a demanio al 2013 oltre 50 ha



1\_Monitoraggio  
2\_Controllo vegetazionale  
3\_Nuove connessioni

### RISULTATI

### PREVENZIONE, RIQUALIFICAZIONE, FRUIZIONE

Il Percorso della Pesa, pista di servizio del Consorzio, è asse principale per le operazioni di manutenzione ordinaria sul corso d'acqua. La sua realizzazione e il suo utilizzo rende rapido, efficiente e sicuro il controllo dello stato del corso d'acqua e delle opere idrauliche presenti (casse di espansione e traverse). L'acquisizione a demanio dell'area tra il tracciato e l'alveo costituisce porzioni di territorio a favore di un sistema di laminazione continua in caso di piena, restituendo spazio al corso d'acqua e agli habitat naturali nei quali è ridotto al massimo l'impatto dell'uomo. Il Percorso della Pesa ha infine funzione di sentiero pedo-ciclabile di fondo valle in grado di aumentare la fruibilità del fiume e dei suoi paesaggi da parte delle comunità locali e dei turisti, con conseguente ricaduta positiva in termini di sorveglianza, di monitoraggio e di segnalazione di eventuali criticità idrauliche.

Impianto forestale Sambuca superficie tot. 6 ha

Quantità media di cippato realizzata negli ultimi anni circa 400 ton



4\_Cassa di espansione di Montecchio  
5\_Rampa di risalita pesci  
6\_Escursionismo  
7\_Operazioni di cippatura legname  
8\_Impianto forestale a Sambuca V.P.  
9\_Manifestazioni sul fiume

Impaginazione, testi ed immagini a cura di Marco Parrini e Sandro Matteni

# L'esperienza concreta del Percorso della Pesa

## 2005 - 2013: dal Protocollo d'Intesa ad oggi.

### OBIETTIVO

### AZIONI e METODI

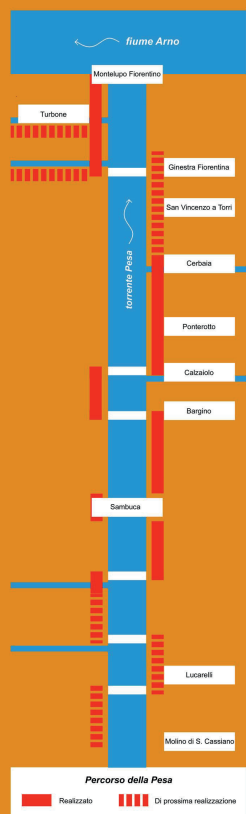
Contratto di fiume

Accordi bonari con privati

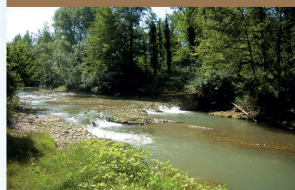
Collaborazione con Enti Locali

## RIDUZIONE RISCHIO IDRAULICO attraverso la riqualificazione fluviale

## ACQUISIZIONE A DEMANIO



Creazione di fasce di mobilità fluviale: spazi di "autogestione" del corso d'acqua



Realizzazione piste di servizio: manutenzione opere idrauliche e controllo vegetazione



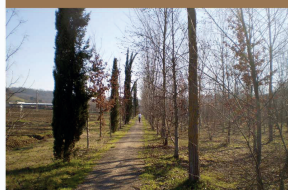
Reperimento zone ad allagamento controllato utili alla laminazione: aree a danno producibile  $\approx 0$  ( $R = P \times D = P \times 0 = 0$ )



Creazione di corridoi ecologici: zone di salvaguardia e incremento biodiversità



Sviluppo di aree a produzione di biomassa: filiera corta del cippato e potenziali aree SRF (short rotation forest)



Reperimento di potenziali buffer strips: zone filtro di abbattimento inquinanti



### RISULTATI

Attività di prevenzione agevolata

Riqualificazione ambientale

Fruizione pubblica

Impaginazione, testi ed immagini a cura di Marco Parrini e Sandro Mattioli